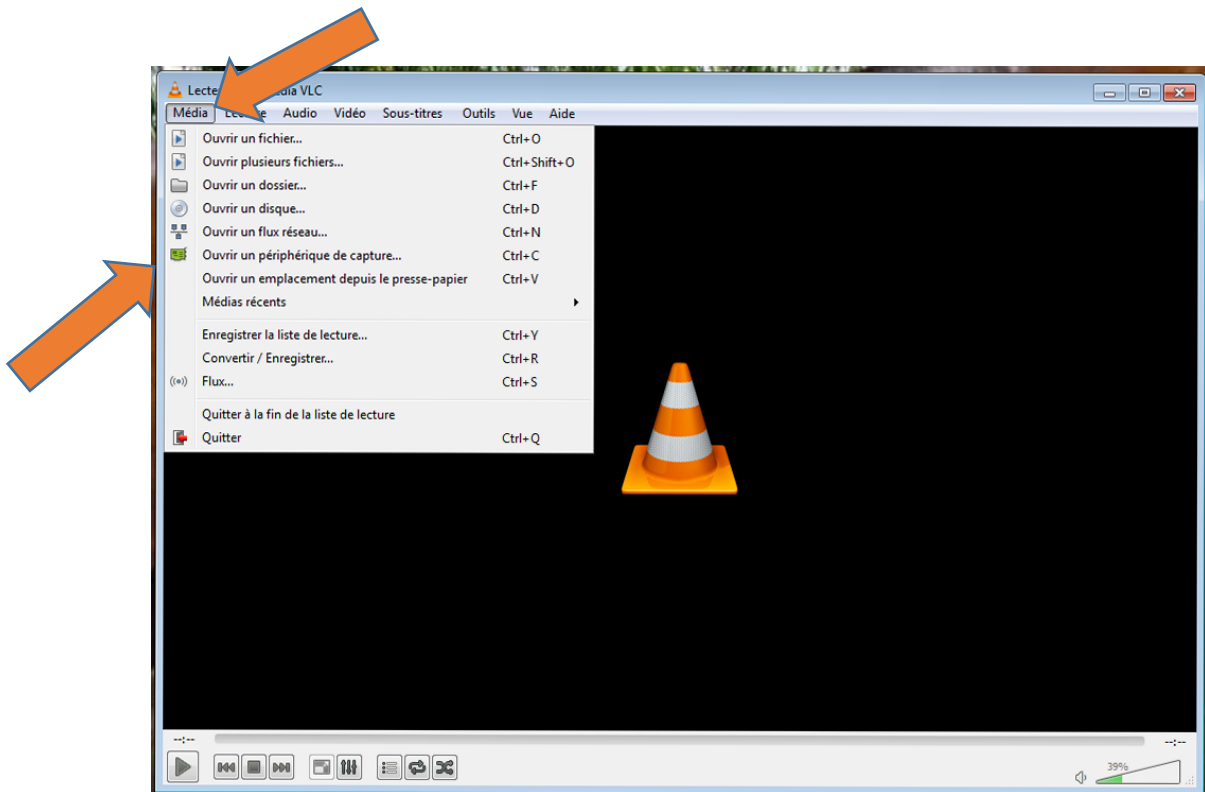
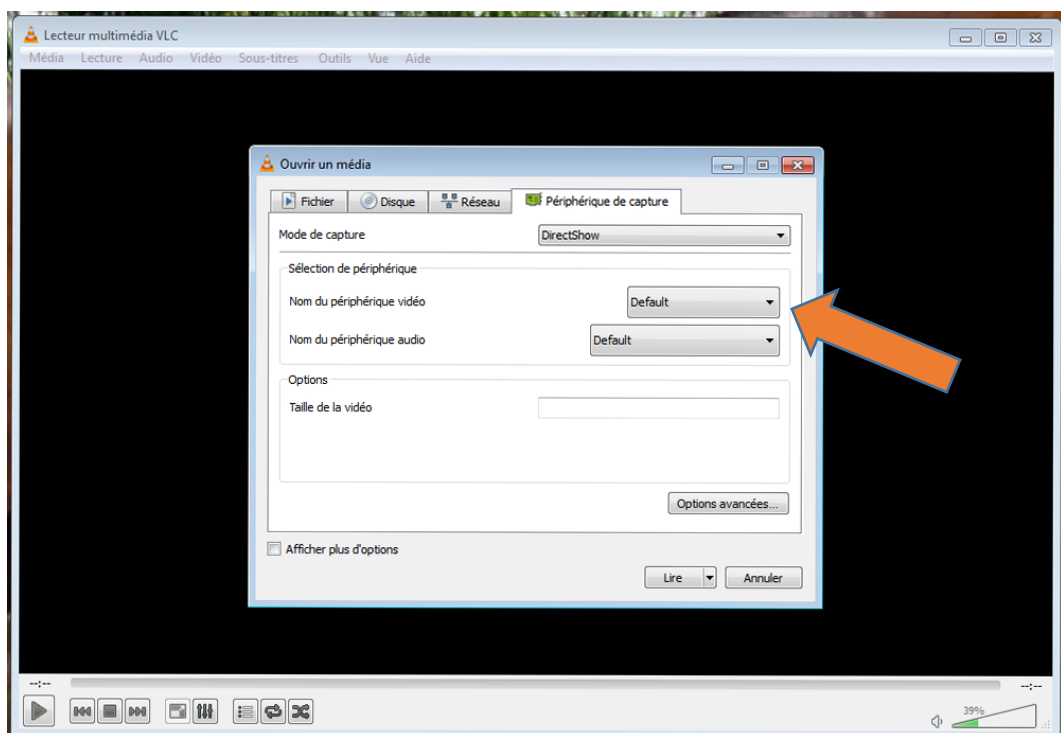


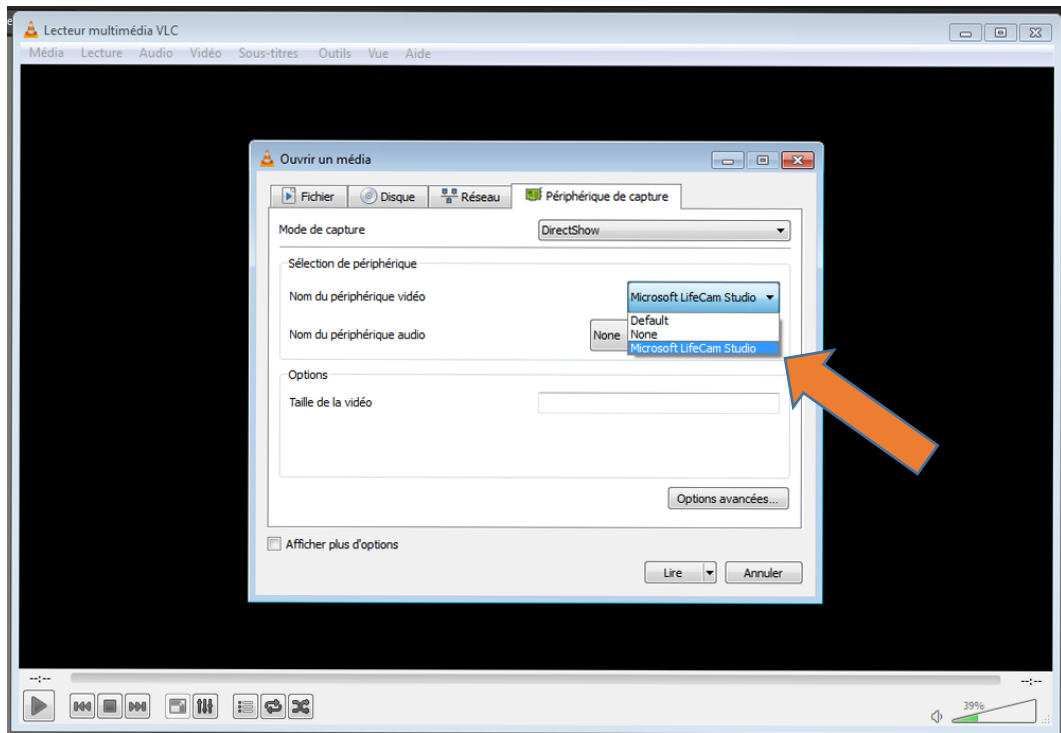
Capturer le flux vidéo d'une webcam avec VLC et le diffuser en différé



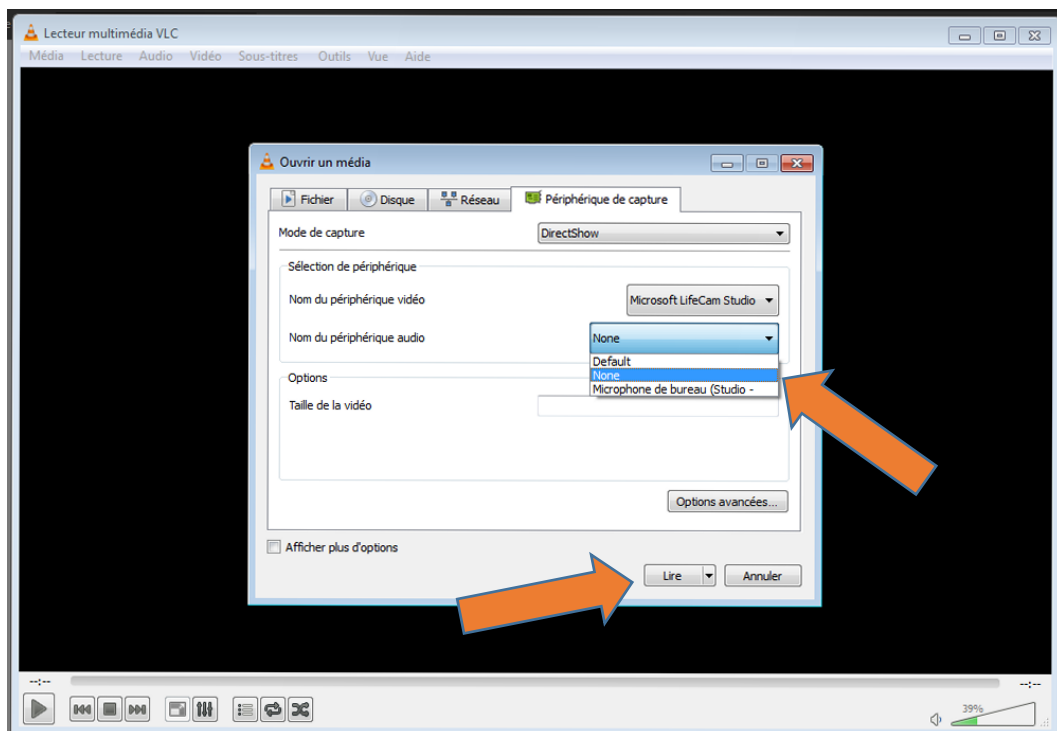
Après avoir ouvert VLC, cliquez sur « Média »,
puis sur « Ouvrir un périphérique de capture... »



Cliquez sur « Nom du périphérique vidéo » « Default »...



Pour choisir la webcam connectée à votre ordinateur. Dans l'exemple, il s'agit d'un **Microsoft LifeCam Studio**.



Vous pouvez de la même manière choisir un périphérique audio, ou comme dans l'exemple, le désactiver. Il vous suffit maintenant d'appuyer sur « Lire » pour voir apparaître la vidéo.



Pour pouvoir regarder cette vidéo en différé, il vous suffit tout simplement, en appuyant sur le bouton pause, de la mettre en pause le temps souhaité du différé...



Puis, en appuyant sur le même bouton, de la faire redémarrer.