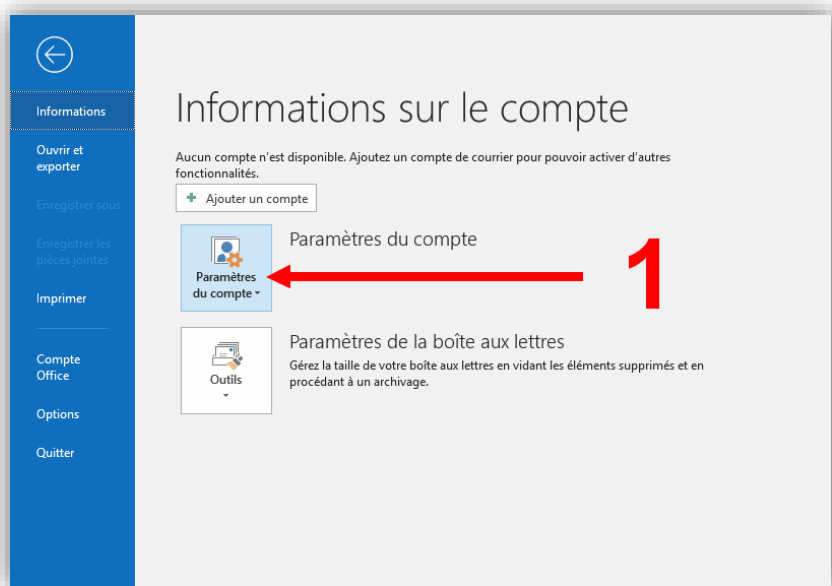


RAPATRIER SES MESSAGES ACADEMIQUES SUR SON LOGICIEL DE MESSAGERIE PERSONNEL

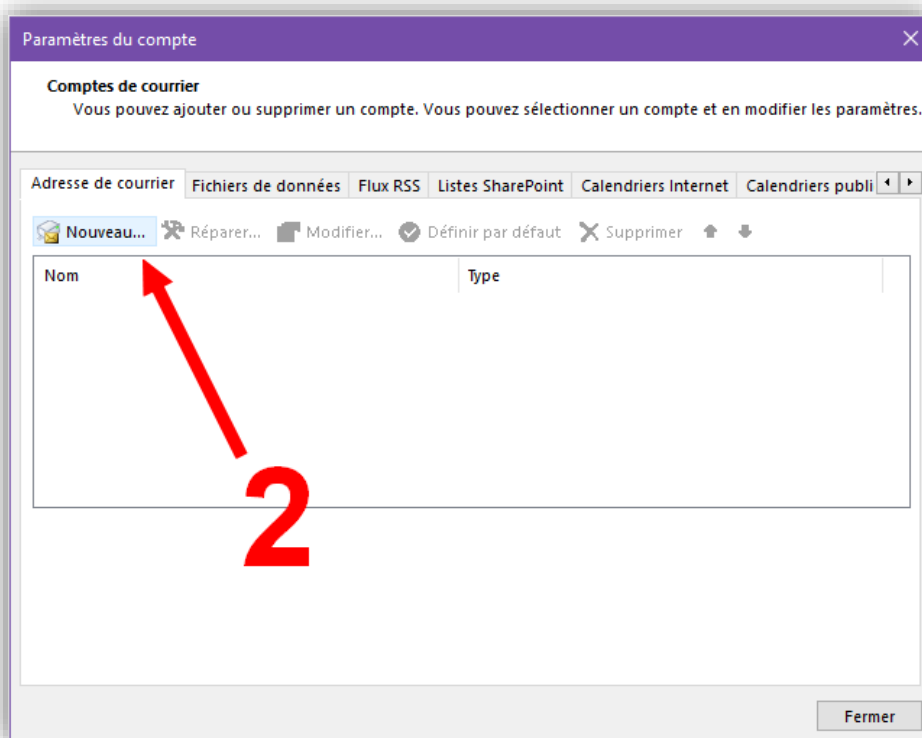
Exemple pour Microsoft Outlook

(Transposable facilement pour Thunderbird ou sur les applications mobiles)

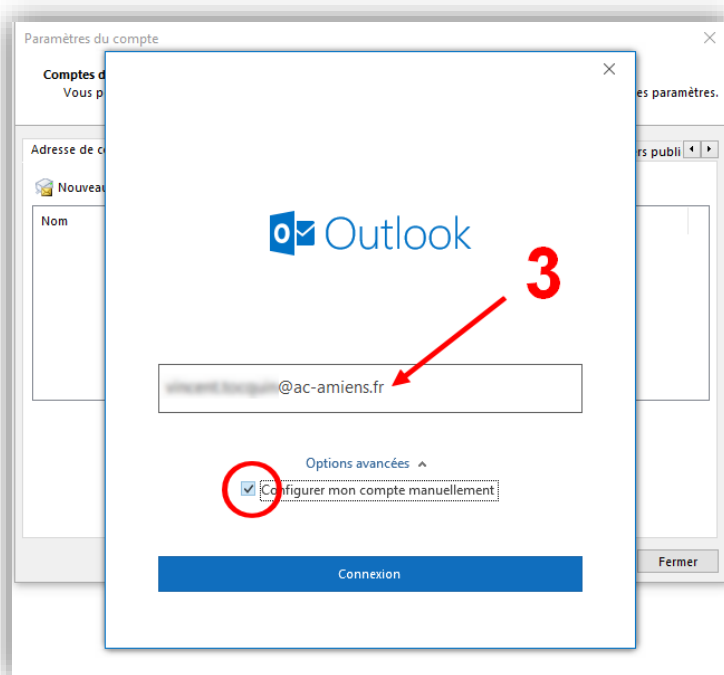
1. Dans l'onglet "Fichier" de l'écran d'accueil, choisir "paramètres du compte".



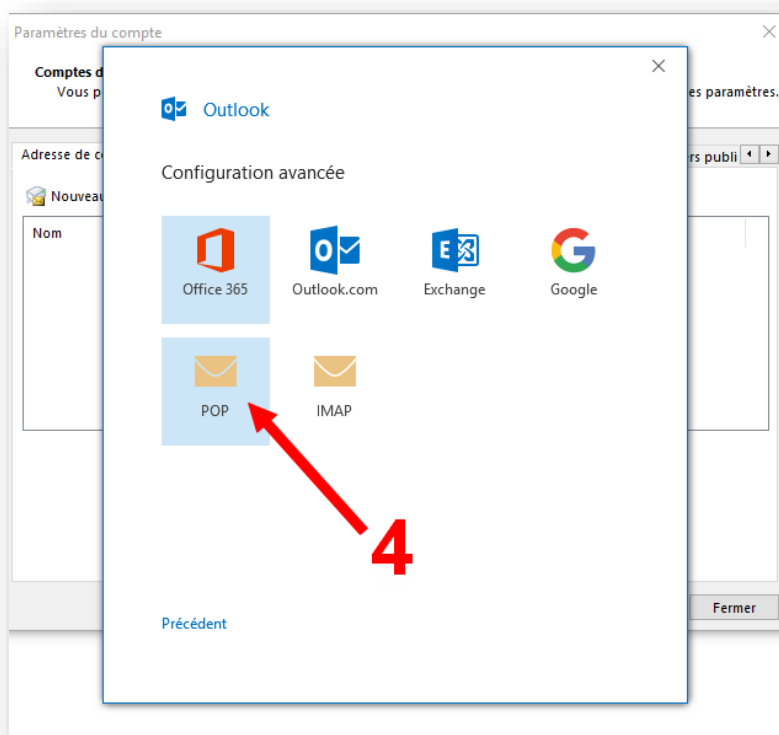
2. Dans la boîte de dialogue qui s'ouvre, sélectionner « nouveau ».



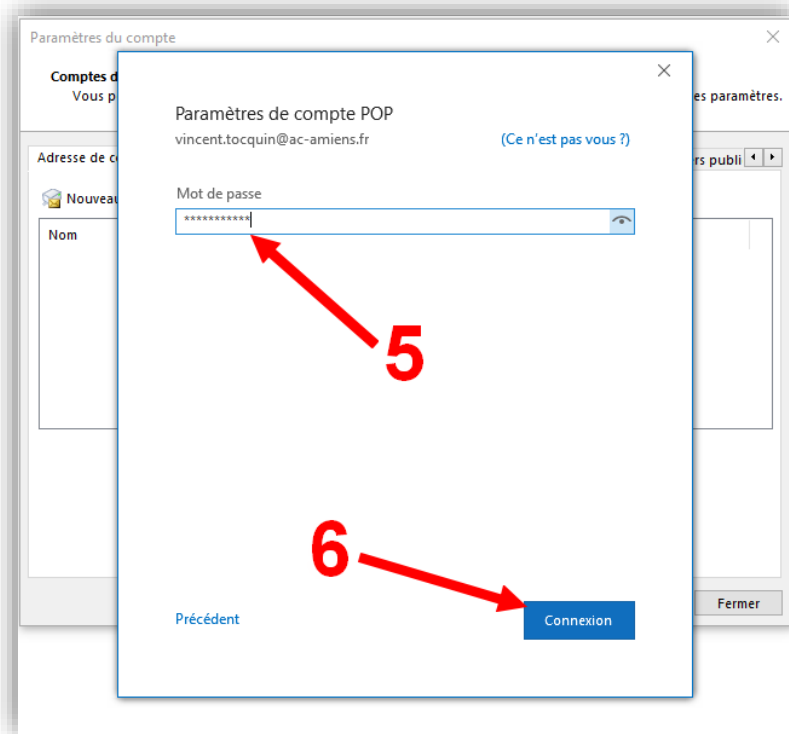
- 3. Indiquez votre adresse mail académique en prenant soin de cocher la case « configurer mon compte manuellement ».**



- 4. Sélectionnez ensuite le type de compte « POP ».**



- 5. Indiquez le mot de passe lié à votre compte de messagerie académique...**
6. ...Et cliquez sur « Connexion ».



7. Dans la boîte de dialogue qui s'ouvre, dans « Nom d'utilisateur », n'oubliez pas de remplacer votre adresse mail par votre identifiant académique.
8. Tout est maintenant prêt !

